



Oberstufenzentrum Bürowirtschaft und Verwaltung

- Microsoft IT Academy Program Member -

Unser OSZ nimmt seit einiger Zeit am Microsoft IT Academy Programm teil. Dadurch sind wir in der Lage, unseren Schülerinnen und Schülern die **kostenfreie Nutzung von E-Learning-Modulen zu verschiedenen Office-Produkten** anzubieten:

- **Office 2007 (Word, Excel, PowerPoint)**

Andere Module sind auf Anfrage ggf. freischaltbar.

Die benötigten Zugriffscode können ausschließlich von Schülerinnen bzw. Schülern unseres Oberstufenzentrums beantragt werden. **Sie erhalten diese über Ihre TV- und IV-Lehrkraft oder per E-Mail über schuelerlizenz@oszbv.in-berlin.org.**

Bei der Anforderung per E-Mail ist es unbedingt erforderlich, dass Sie folgende Angaben machen:

- Ihren vollständigen Namen
- Ihre genaue Unterrichtskennung, z. B. kb7b1-03 oder bv71-13
- Namen der TV- und IV-Lehrer

Lizenzanfragen ohne die genannten Angaben werden nicht beantwortet!

Bitte haben Sie Verständnis, dass die Bearbeitung Ihrer Mail u. U. zwei oder drei Arbeitstage benötigen kann.

Eine kurze Anleitung für den Zugriff auf die E-Learning-Module stellen wir Ihnen in Form einer PDF-Datei zur Verfügung: OSZ-E-Learning

Aus technischen Gründen ist es notwendig, auf die E-Learning-Module über den [Microsoft Internet Explorer](#) zuzugreifen.

Und nun viel Spaß beim Lernen, Üben, Anwenden ...

Oberstufenzentrum Bürowirtschaft und Verwaltung

➔ schuelerlizenz@oszbv.in-berlin.org

Wie gehen Sie vor?

1

Der Zugriff auf die Lerninhalte ist nur durch den **Microsoft Internet Explorer** über folgende URL möglich:

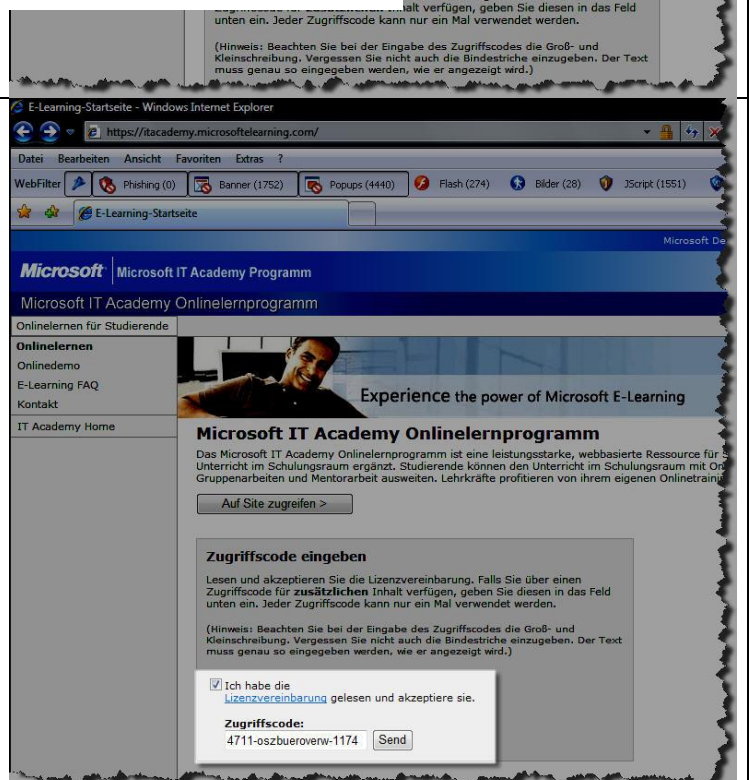
<https://itacademy.microsofttelearning.com>



2

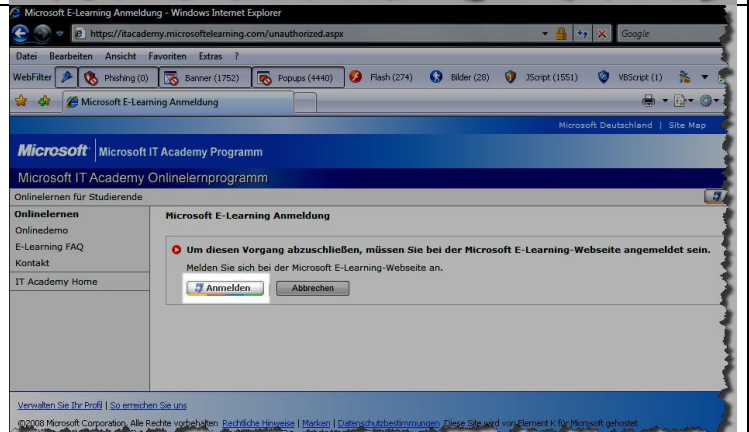
Geben Sie nun den Ihnen zugeteilten Zugriffscodes ein ...

Diesen Zugriffscodes erhalten Sie von Ihrer TV- bzw. IV-Lehrkraft.



3

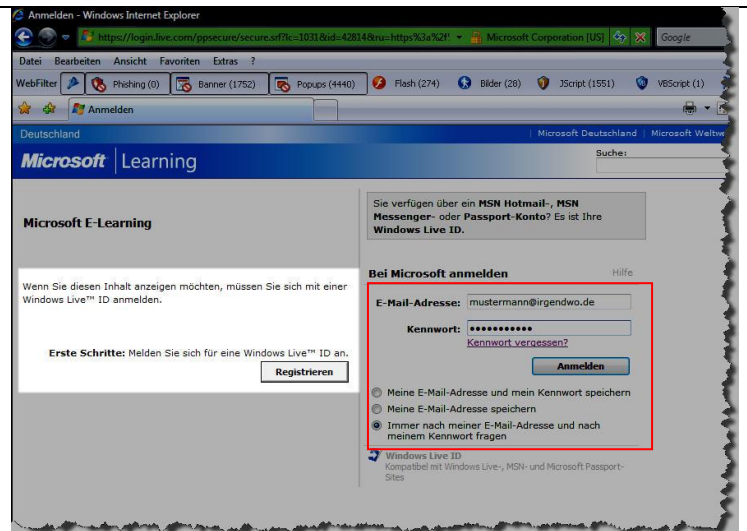
Um Zugriff auf die Module zu erhalten, müssen Sie sich zunächst anmelden:



4

Sollten Sie noch keine Windows Live-ID besitzen, müssen Sie sich vorher neu registrieren.

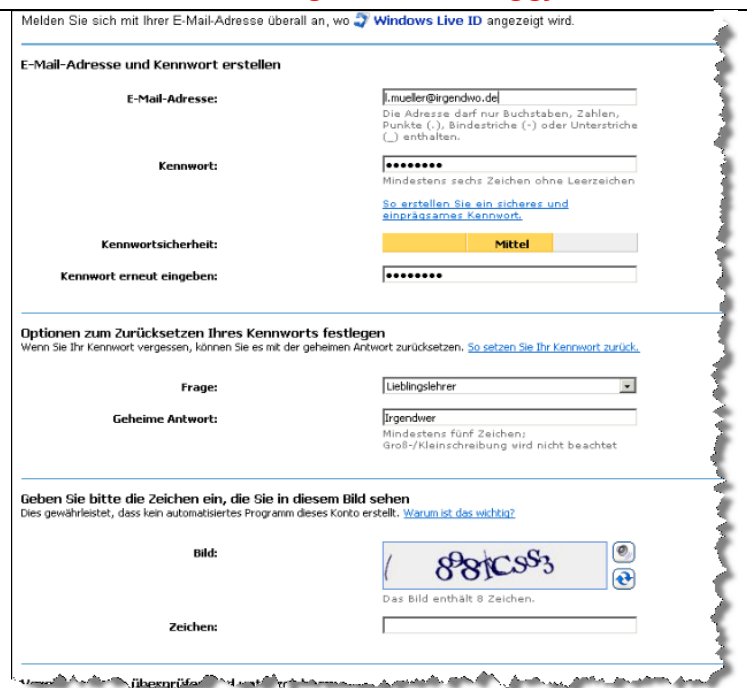
Sollten Sie bereits eine Live-ID besitzen, so geben Sie im rechten Fensterteil Daten ein.



Sofern Sie bereits eine Live-ID besitzen, melden Sie sich unmittelbar im rechten Teil der Seite an. Dabei empfiehlt es sich bei wechselnden Nutzern eines Computers dringend, immer nach der E-Mail-Adresse und dem Kennwort fragen zu lassen!

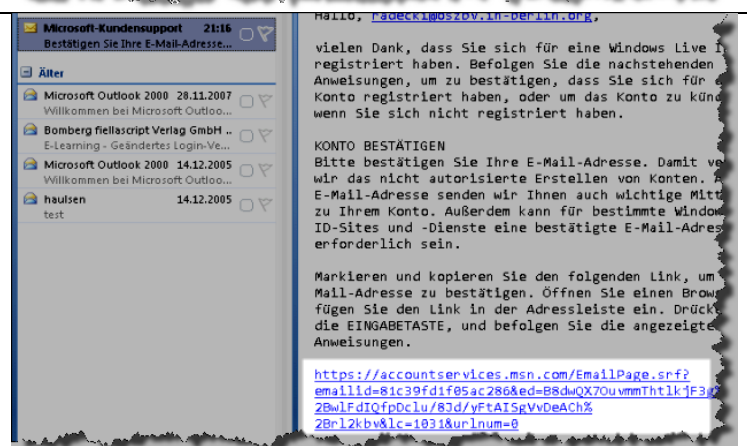
Folgen Sie dann ggf. Schritt ⑤

Füllen Sie alle mit * Sternchen gekennzeichneten Angaben aus:

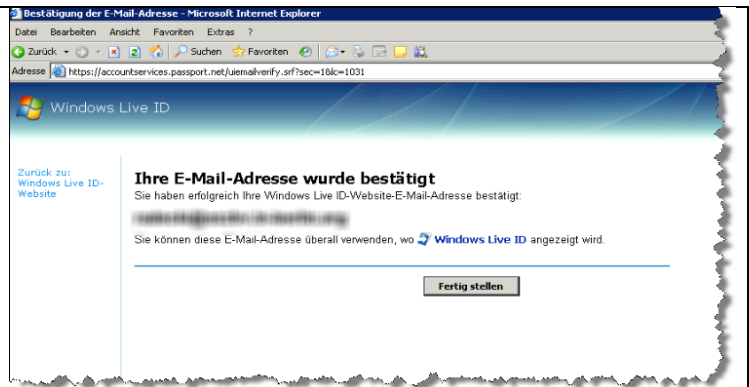


Sie erhalten von Microsoft eine E-Mail zur Bestätigung der Richtigkeit der angegebenen Mail-Adresse zur **Verwendung als Live ID ...**

Klicken Sie zur Bestätigung auf den Hyperlink:

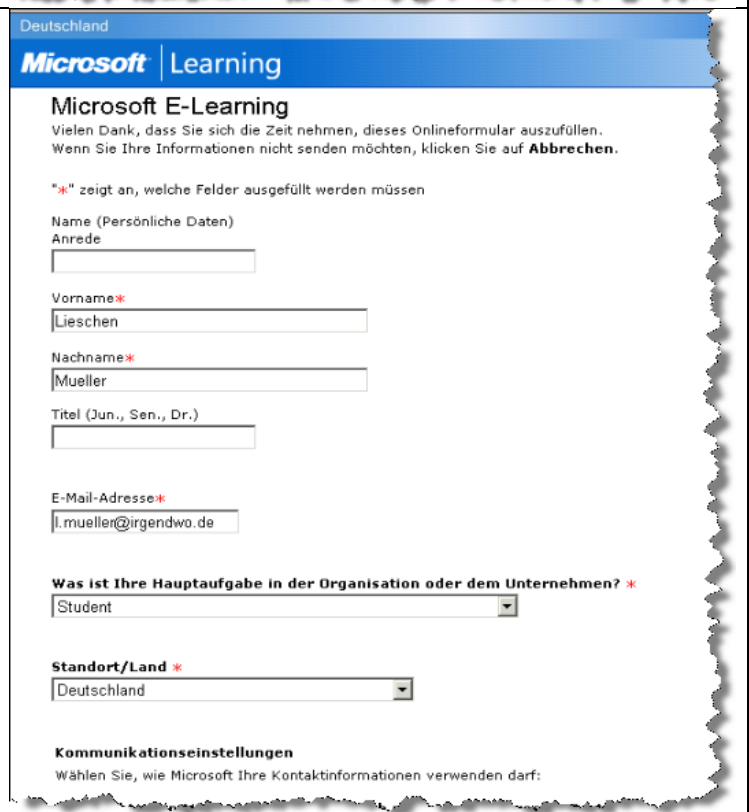


Es öffnet sich ein Bestätigungsfenster, welches mit "Fertig stellen" bestätigt werden muss.



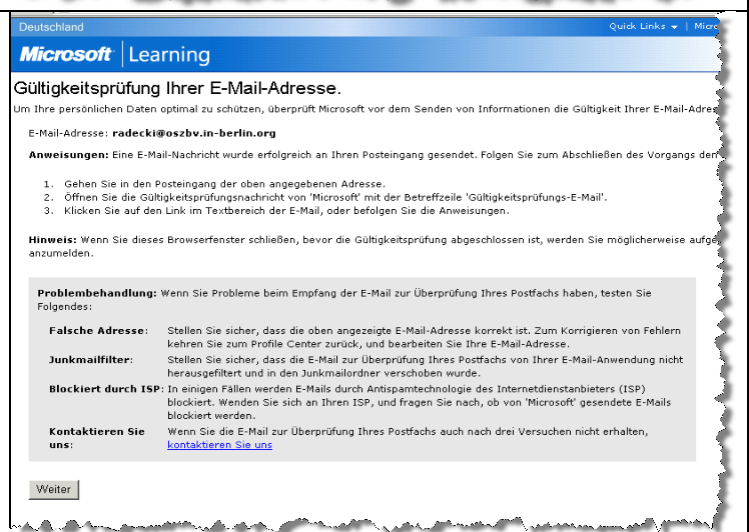
5

Bei **erstmaliger Anmeldung** im E-Learning-Bereich müssen Sie nun noch einige Identifizierungsdaten eingeben:



STOPP!

Warten Sie auf die von Microsoft geschickte Mail zur Registrierung für den **E-Learning-Bereich ...**



Klicken Sie zur Bestätigung auf den
Hyperlink:



Geschafft ...

Nach einem weiteren Bestätigungs-
fenster werden Ihre freigeschalteten
Kursmodule angezeigt:

Beachten Sie bitte das Ablaufdatum!
Die Nutzung der Kurse ist jeweils auf
150 Tage ab Registrierung begrenzt.

Wählen Sie den gewünschten Kurs
und das zu übende Modul:

Und nun ...

**Viel Spaß beim
Lernen, Üben,
Anwenden!**

Bestätigungs-E-Mail

Microsoft [cnfrmpro@microsoft.com]

Gesendet: Di 17.06.2008 21:31

An: radecki

Vielen Dank für Ihre Registrierung bei Microsoft.com.

Schritt 4 (Letzter Schritt)

Klicken Sie auf

<https://profile.microsoft.com/RegSysProfileCenter/ConfirmEmail.aspx?cid=10318&EmailEntered=radecki%40oszbv.in-berlin.org&eck=1qviT33d9IneVIXUzysCrg&CP=0&brand=Learning&subbrand=20Site%20Title&Wizid=fbaacf8b-8f39-4ceb-8afc-6b7ec6cb7f3e&fu=https%3a%2f%2fwww.microsoft.com%2felearning%2felearning%2ftAfinishreg.aspx%3fLang%3dGermany&Sec=1> um zu bestätigen, dass Sie diese E-Mail-Adresse angemeldet haben.

*Falls der Link nicht funktioniert:

Microsoft IT Academy Programm
Microsoft IT Academy Onlinelearningprogramm

Onlinelernen für Studierende

Vielen Dank
Ihr Zugriffscode wurde akzeptiert und Sie haben jetzt Zugriff auf das unten aufgelistete Angebot.

E-Learning

Sammlung 5281: Grundkurs Microsoft Office Word 2007
Sammlung 5289: Grundkurs Microsoft Office Excel 2007
Sammlung 5297: Grundkurs Microsoft Office PowerPoint 2007

Unter **Mein Lernen** sehen Sie Ihren Onlineinhalt.

Mein Lernen

Kurs 5603: Erste Schritte mit Microsoft Office Word 2007

[Beschreibung](#) | [Inhalt](#)

Sie können diesen Inhalt online anzeigen, indem Sie auf die Schaltflächen in der Spalte "Starten" unten klicken. Sie können am Anfang starten, indem Sie auf die Schaltfläche "Kurs beginnen" rechts klicken. Wahlweise können Sie Teile des Kurses herunterladen, um den Kurs offline anzuzeigen und den Fortschritt später synchronisieren. Mehr zu [Officeonline](#).

Kursfortschritt: **19% Komplet**

[Kurs wieder aufnehmen](#)

Unterrichtseinheiten und Lektionen	Starten
Kursübersicht	
Übersicht über die Unterrichtseinheit	<input type="checkbox"/> Überprüfen
Navigation - Übersicht	<input type="checkbox"/> Starten
Informationen zu Übungseinheiten	<input type="checkbox"/> Starten
Informationen zum Kurs	<input type="checkbox"/> Starten
Erste Schritte mit Word 2007	
Übersicht über die Unterrichtseinheit	<input type="checkbox"/> Starten

Erste Schritte mit Microsoft Office Word 2007

Microsoft Learning

Die Arbeitsumgebung von Word 2007

Selbsttest

Illustrationen
Designs
Symbole
Zwischenablage
Formatvorlagen
Kopf- und Fußzeile
Absatz
Bearbeiten
Anordnen

Registerkarte Start
Registerkarte Einfügen
Registerkarte Seitenlayout

Ziehen Sie jede Befehlsgruppe auf die korrekte Registerkarte. Klicken Sie auf **SENDEN**, um Ihre Antwort zu prüfen. Klicken Sie auf **ANTWORT ANZEIGEN**, um die richtige Antwort anzuzeigen. Klicken Sie auf **ZURÜCKSETZEN**, um die Aktivität neu zu starten.

Eigene Notizen
Geben Sie den Notiztext hier ein.

Zurück Weiter

Zum Arbeiten mit den Kursen benötigen Sie den Adobe Player.

Falls nicht bereits auf Ihrem System installiert, hier eine Schnellanleitung für den Internet Explorer:

Der Player wird automatisch installiert. Sollten Sie Probleme haben, beachten Sie bitte die Hinweise auf der Hersteller-Seite (Adobe).

Anleitungen zum Herunterladen des Macromedia Flash Player - Windows Internet Explorer

Das System hat festgestellt, dass Sie nicht über den erforderlichen Macromedia Flash Player Plugin verfügen. Befolgen Sie die Anweisungen unten, um das erforderliche Plugin herunter zu laden und zu installieren.

Hinweis: Alle Webseiten sollten vor dem Download geschlossen werden.

Drucken Sie diese Anweisungen, bevor Sie fortfahren.

klicken

Klicken Sie oben auf die Schaltfläche **Macromedia Flash Player**. Sie gelangen zur Website von Macromedia, auf der eine schrittweise Anleitung angezeigt wird.

Schritt 1. Klicken Sie auf der Seite **Macromedia Flash Player Download-Center** auf die Schaltfläche **Jetzt installieren**.

Schritt 2. Das Dialogfeld **Sicherheitswarnung** wird angezeigt. In diesem Dialogfeld werden Sie gefragt, ob Sie den Macromedia Flash Player installieren und ausführen möchten. Klicken Sie auf **Ja**.

Schritt 3. Nach einer erfolgreichen Installation wird neben der Versionsnummer des installierten Macromedia Flash Player die Meldung „Installation abgeschlossen“ angezeigt. Darüber hinaus wird ein animierter Film über „Macromedia Flash Player“ im Feld auf der Macromedia Flash Player-Seite abgespielt. Wenn dieser Film nicht abgespielt wird, muss Macromedia Flash Player u. U. neu installiert werden.

Zusätzliche Hinweise: (Bitte lesen) Aufgrund der möglicherweise unterschiedlichen Konfigurationen von Browsern kann der Installationsvorgang für Macromedia Flash Player von dem hier beschrieben abweichen. Beachten Sie Folgendes:

- Der Prozess für Microsoft Internet Explorer ist automatisiert; als der für Netscape. Befolgen Sie die Anweisungen auf dem Bildschirm, und das entsprechende Plug-In wird automatisch installiert.
- Wenn Sie ein Download-Clientprogramm eines Drittanbieters verwenden, z. B. Real Download, müssen Sie ggf. den Downloadvorgang über den FileMaker-Client ausführen.

Adobe Flash Player

Adobe Flash Player installieren

Adobe Flash Player 9,0,124,0 1,5 MB

Windows, Internet Explorer
Anderes Betriebssystem bzw. anderer Browser

Weitere Informationen | Systemanforderungen | Verteilung von Flash Player* |
Installationsanweisungen

Weitere Downloads:

Kostenlose Google-Toolbar (optional) 0,8 MB

Ermöglicht die Google-Suche von jeder Website und blockiert Popups

Weitere Informationen* | Hinweis zum Datenschutz* | Nutzungsbedingungen*

Vor der Installation müssen alle anderen Browser-Fenster geschlossen werden.
Geschätzte Downloadzeit: 2 Minuten mit einem 56K-Modem

klicken Dateigröße:
1,5 MB

Ich erkläre mich mit den Lizenzvereinbarung für Endanwender (EULA) von Adobe Flash Player einverstanden.

Adobe Deutschland - Flash Player - Windows Internet Explorer

[Ihr Konto](#) | [Kontakt](#) | [Deutschland \(Ändern\)](#)

Home | [Lösungen](#) | [Produkte](#) | [Support](#) | [Communities](#) | [Über Adobe](#) | [Downloads](#) | [Store](#)

Home / Produkte / Flash Player /

Adobe Flash Player

Adobe Flash Player erfolgreich installiert.

Wenn der Adobe Flash Player-Film abgespielt wird, war Ihre Installation erfolgreich. Mit einem 56K-Modem sollte die Installation nur vier Minuten in Anspruch nehmen.

Falls bei der Installation von Adobe Flash Player Probleme auftreten, finden Sie im Support-Center für Adobe Flash Player Tipps zur Fehlerbehebung.

Note:

Installation abgeschlossen

Version 9,0,124,0 wurde erfolgreich installiert

JETZT LOSLEGEN

FLASH-INHALT

- Site-Beispiele
- Spiele*
- Animation*